

caravane des quartiers

en s'y retrouvant



PORTRAIT SOCIAL DE QUARTIER

SAINT MARTIN

Saint Martin

Données Générales

Rennes

5 037 hectares Sources : Ville de Rennes, service carte

209 615 habitants Sources : APRAS- INSEE 2006

4 161 habitants/km²

12 quartiers



Quartier 4 : Saint Martin

180 hectares Sources : Ville de Rennes, service carte

5 197 habitants Sources : APRAS- INSEE 2006

2 881 habitants/km²

3,6 % du territoire de Rennes, 2,5 % des habitants rennais

Bureau de poste

Crèche parentale MELBA

Maison de retraite Saint François

Groupe scolaire Joseph Lotte

Lycée professionnel Pierre Mendès-France

IUFM

Maison bleue (Maison de quartier)

Auberge jeunesse

Le bon accueil

Maison de la poésie

Église Saint Martin

Terrain d'accueil des gens du voyage

Centre AFTAM Guy Houist

FJT Robert Rème

Foyer Notre Dame du Rosaire

Le cimetière du Nord

Saint Martin

Données générales

Un quartier actif

- Fête de la Saint Jean (comité de quartier)
- Vide grenier Saint Martin : près de 4000 bradeurs (comité de quartier)
- Les foulées Saint Martin (comité de quartier et l'association l'Écluse)

Saint Martin

Données générales

Une morphologie contrastée

La campagne à la Ville

- Les prairies Saint martin (28 hectares soit 15% de la surface du quartier)
- Le canal Saint Martin (4,2 km sur le quartier)

Un quartier de circulation

- Une double position : péri centrale et périphérique
- Des axes importants :
 - Rennes Saint Malo : rue de Saint Malo
 - Axe Villejean Maurepas : Bd des trois croix, Bd d'Armorique
 - Vers le sud ouest : Boulevard de Verdun

Une forte activité économique et commerciale

- La zone industrielle au nord
- La ZAC auge de pierre au nord
- Les commerces de proximité sur la partie sud de la rue de Saint Malo

Un quartier à taille humaine

Sources : APRAS- INSEE 2006

Le plus petit des 12 quartiers rennais

- Au 12ème rang, Saint Martin :
5 197 habitants, soit 2,5% des habitants de la ville
- Au 11ème rang, Bréquigny : 13 912 habitants
- Au 2ème rang, Centre : 22 929 habitants
- Au 1er rang, Thabor Saint Hélier :
24 353 habitants, soit 11,6% des habitants de la ville

Saint Martin

Les habitants

Une évolution positive entre 1999 et 2006 ?

Sources : APRAS- INSEE 2006

- Rennes : +1.7% (+3 400 habitants environ)
- Saint Martin : +3.7% soit (+190 habitants environ)

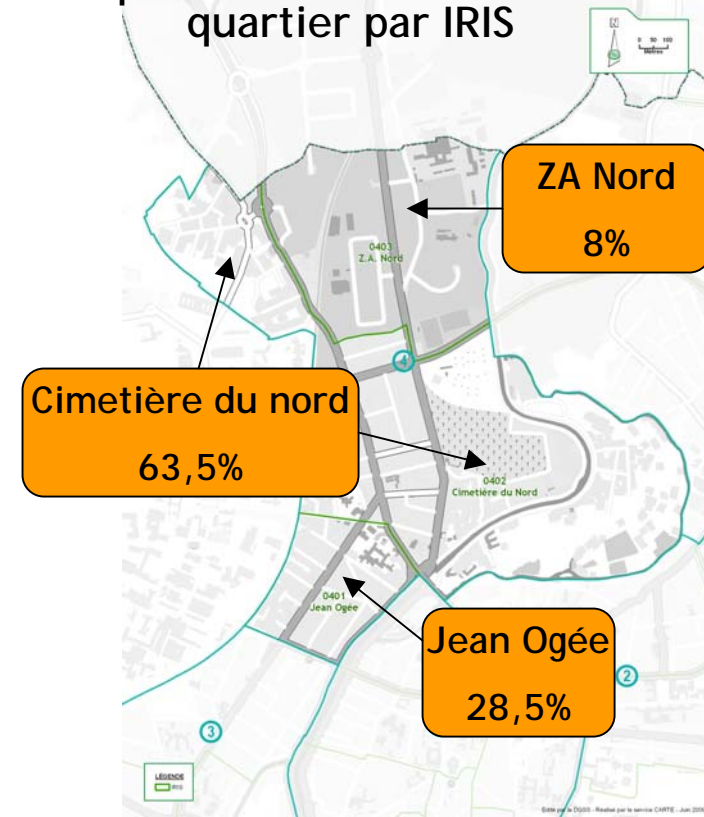
Mais... si on y regarde de plus près...

Les habitants supplémentaires sont localisés sur l'IRIS ZA Nord qui est faiblement peuplé et classé comme IRIS « atypique » par l'INSEE (compte tenu du peu d'habitants sondés pour le recensement, les marges d'approximation sont plus grandes...)

...alors on investigue sur le terrain...

Une résidence « cap affaires » de 125 appartements a ouvert ses portes fin 1999 (Accueil d'étudiants ou de jeunes actifs de passage sur Rennes)

Répartition des habitants du quartier par IRIS

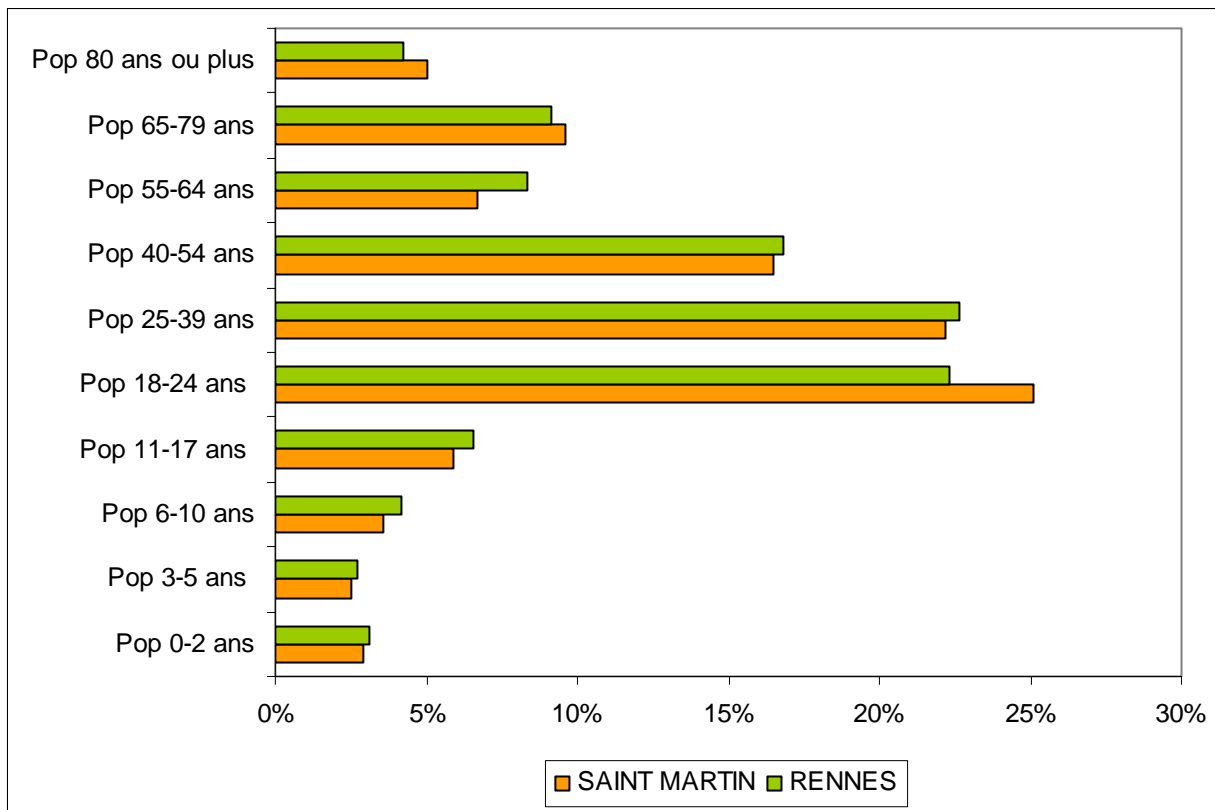


Saint Martin

Les habitants

Age des habitants en 2006

Sources : APRAS- INSEE 2006



Une sur représentation

- des + de 65 ans :
14,6% des habitants du quartier ont + de 65 ans contre 13,3% à Rennes

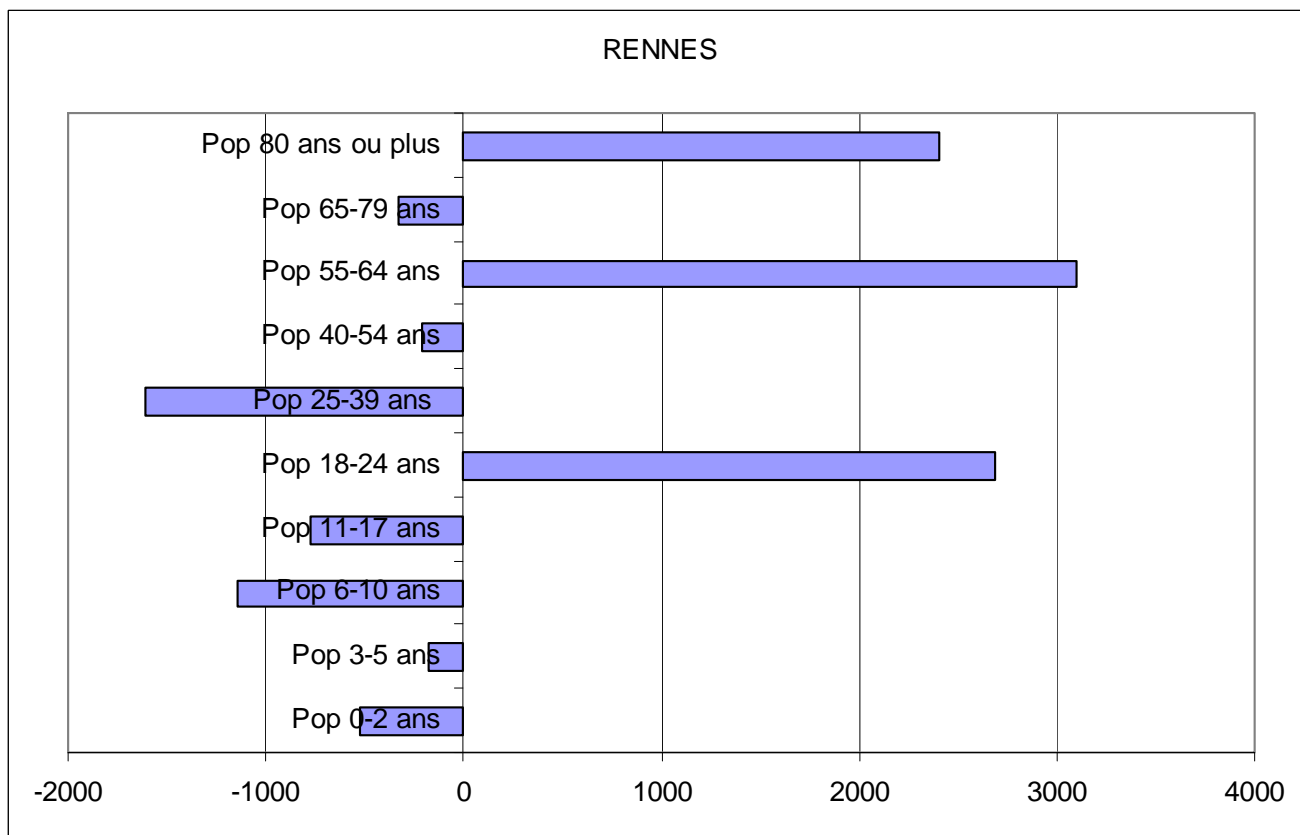
- des 18/24 ans :
27 % des habitants du quartier ont entre 18 et 24 ans contre 24 % à Rennes qui s'explique par la forte présence d'étudiants .

Saint Martin

Les habitants

Évolution de l'âge des habitants entre 1999 et 2006

Sources : APRAS- INSEE 2006



RENNES

Les classe d'âge qui progressent :

-18/24 ans

-55/64 ans

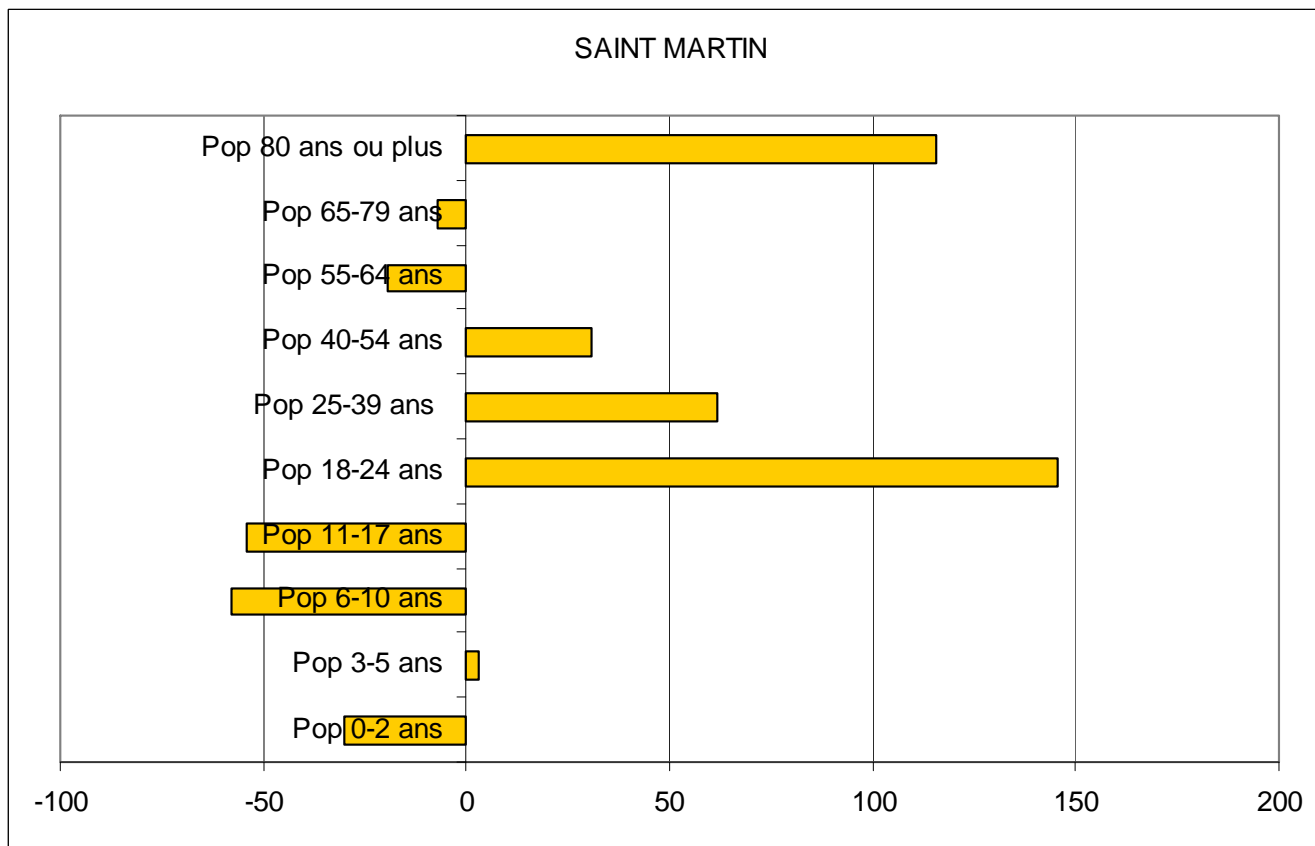
-80 ans et +

Saint Martin

Les habitants

Évolution de l'âge des habitants entre 1999 et 2006

Sources : APRAS- INSEE 2006



SAINT MARTIN

Les classe d'âge
qui progressent :

-18/24 ans

-25/39 ans

-40/54 ans

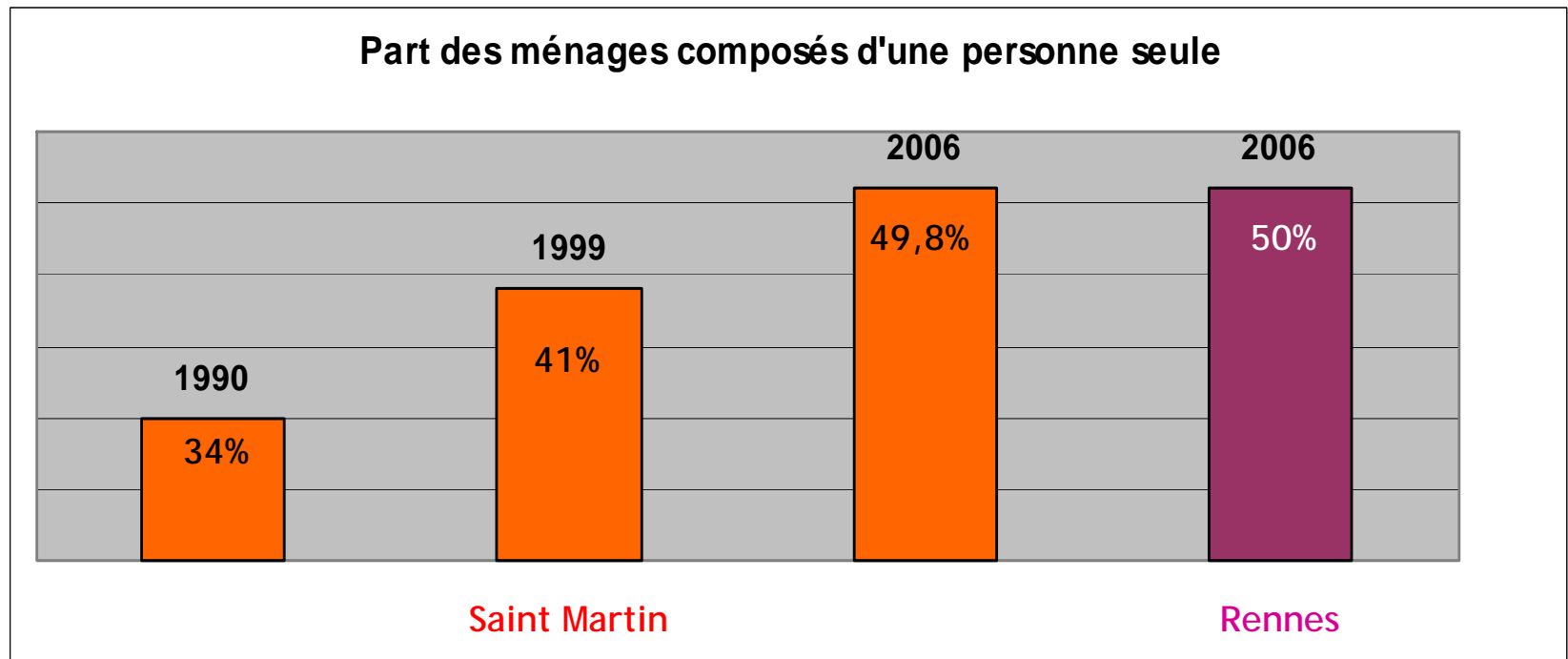
-80 ans et +

*A noter : l'arrivée de la
maison de retraite Saint
François avec 102
résidents*

Composition des ménages

Sources : APRAS- INSEE 2006

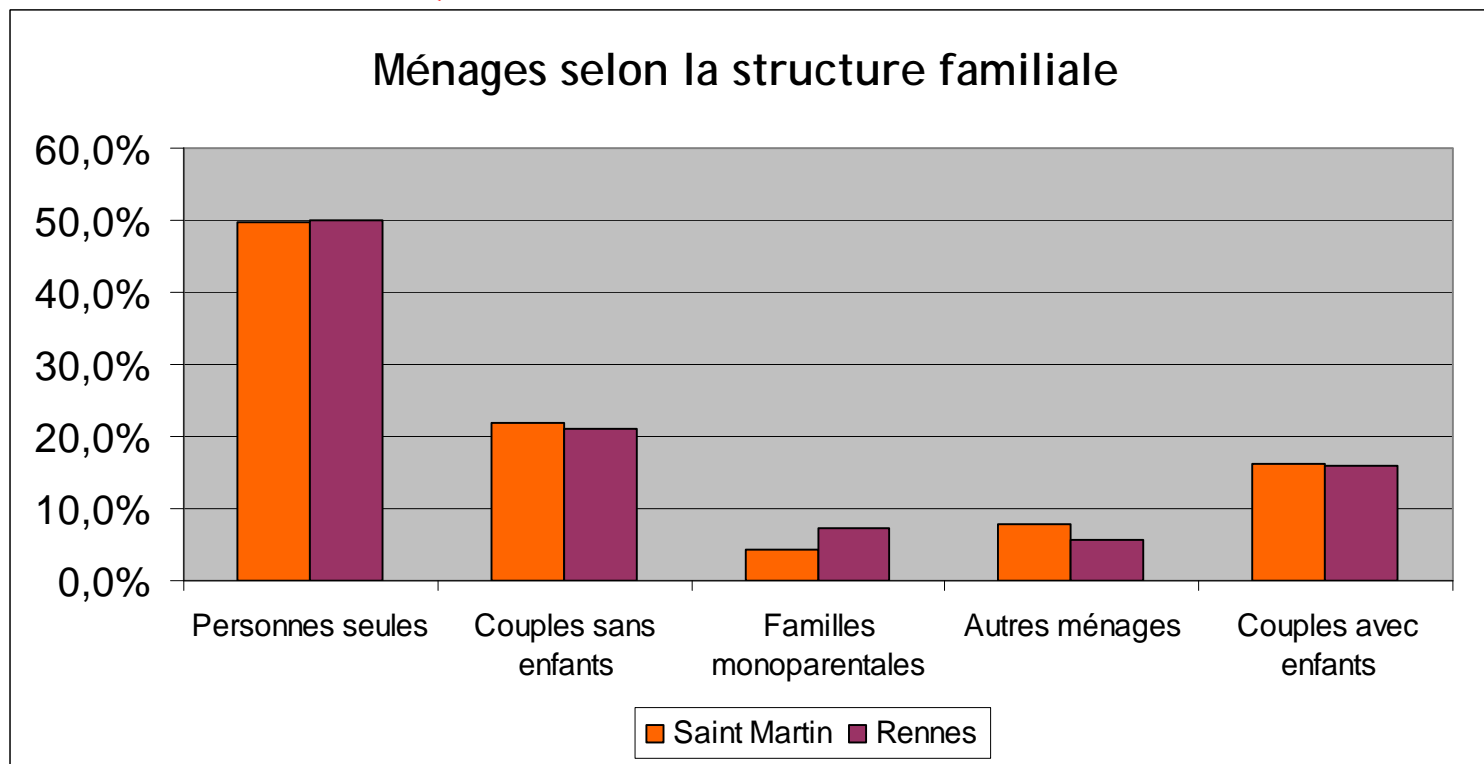
Le desserrement familial se confirme



Composition des ménages

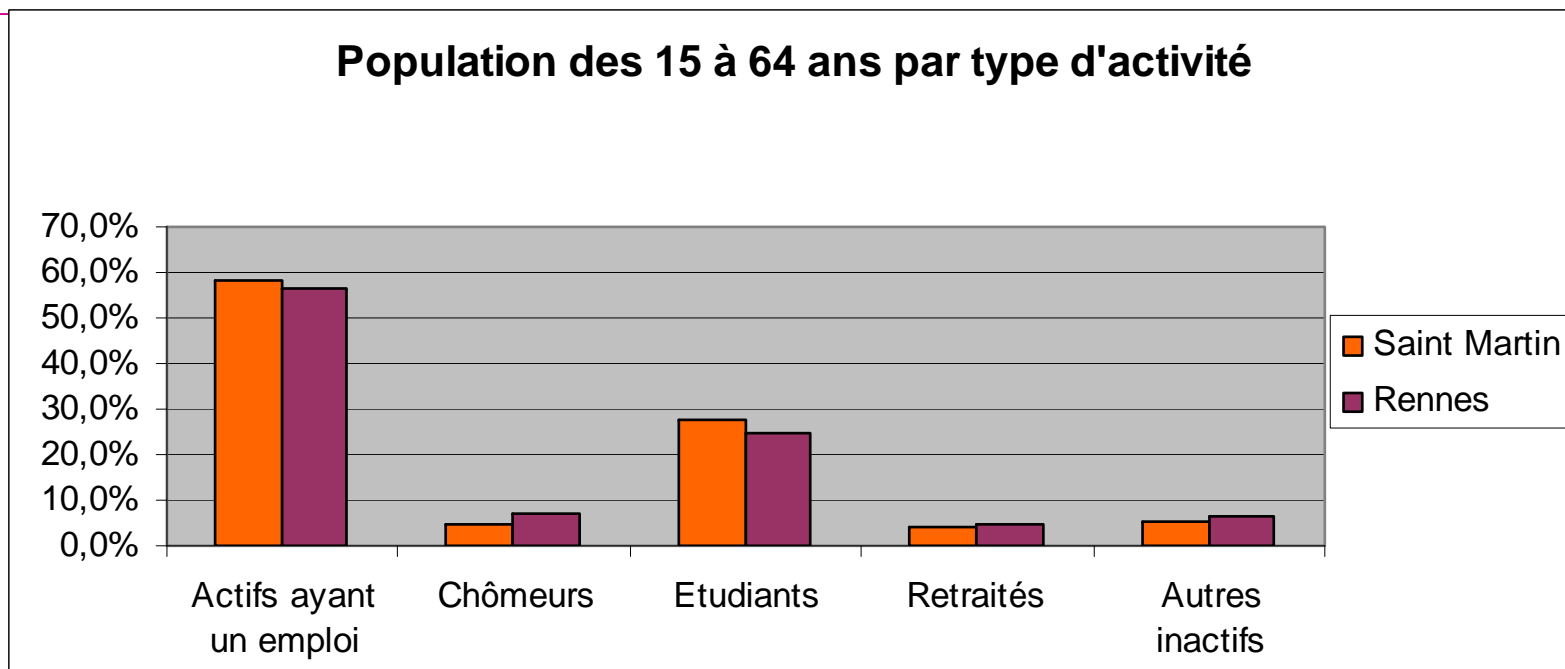
Sources : APRAS- INSEE 2006

- Une proportion de couples sur le quartier conforme à celle de Rennes
- Une présence moins forte des familles monoparentales (4,4% contre 7,2% à Rennes)



L'activité des habitants en 2006

Sources : APRAS- INSEE 2006



Parmi les 15-64 ans :

- 37% sont inactifs (36% pour Rennes)
- 63% sont actifs (64% pour Rennes)

La proportion des actifs sans emploi est plus faible sur le quartier que sur l'ensemble de Rennes (5% contre 7,3% à Rennes)

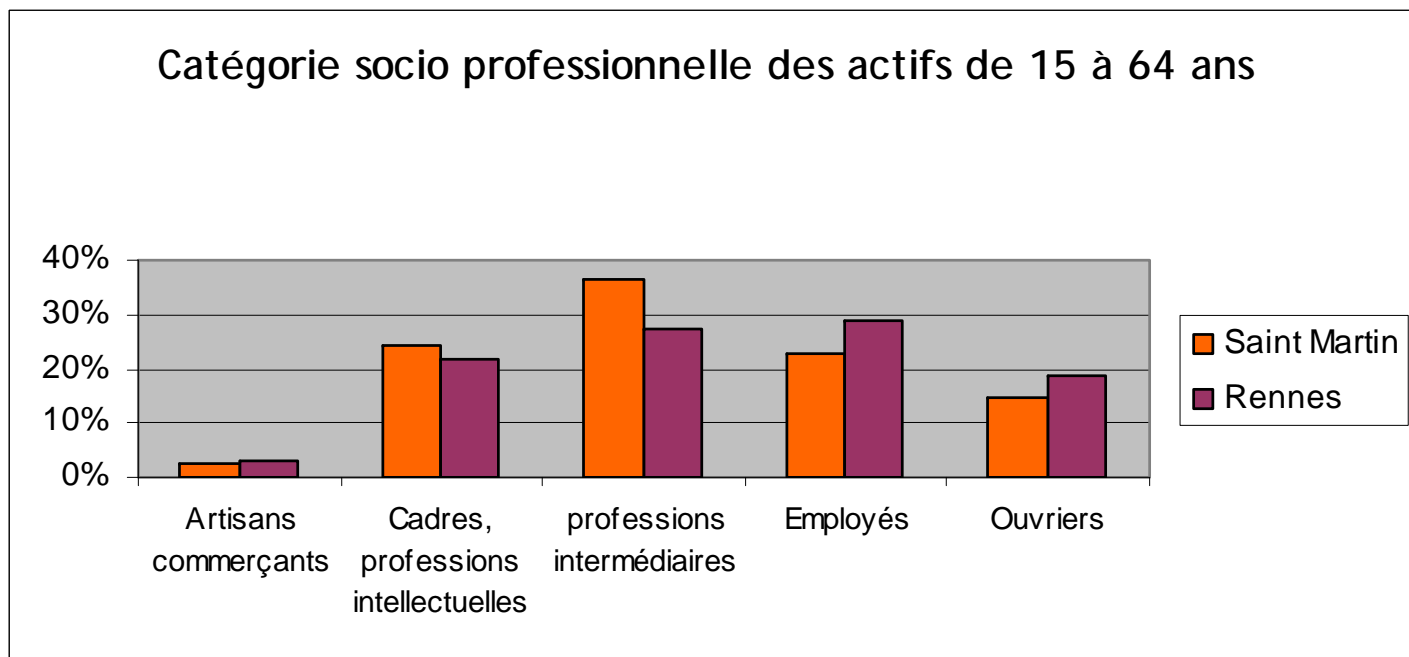
L'activité des habitants en 2006

Sources : APRAS- INSEE 2006

Parmi les 15-64 ans :

- 37% sont inactifs (36% pour Rennes)
- 63% sont actifs (64% pour Rennes)

La proportion des cadres et professions intermédiaires est plus importante sur le quartier que sur l'ensemble de Rennes



Les demandeurs d'emploi

Sources : APRAS- Pôle Emploi mars 2009

- Le nombre de demandeurs d'emploi augmente sur ce quartier comme dans les autres quartiers rennais.
- 299 demandeurs d'emploi* habitent le quartier au 31 mars 2009 (contre 243 en mars 2008)
- Ils représentent près de 2,5 % des demandeurs d'emploi de la ville
- Ils sont plus diplômés : 38,1% des demandeurs d'emploi de Saint Martin ont un niveau de formation supérieure contre 36,1 à Rennes

*Catégories 1 à 6 : personnes à la recherche d'un emploi à temps plein à durée indéterminée. Attention: les personnes à la recherche d'un emploi non inscrites à Pôle Emploi ne sont pas prises en compte dans ces chiffres.

Saint Martin

Quartier d'accueil...

L'auberge de jeunesse : 98 places

Deux foyers de jeunes travailleurs

- Notre dame du Rosaire : Accueil de 88 jeunes filles (Moyenne d'âge 18/20 ans)
- Robert Rême : Accueil de jeunes de 18 à 30 ans
 - 46 lits au Patio St Martin (11 bis av. Gros Malhon)
 - 17 lits Résidence Coetlogon (193 rue de St Malo)
 - 43 lits résidence Patton (Réintégration sur le quartier en 2010)
 - Quelques logement individuels

Saint Martin

Quartier d'accueil...

Des populations spécifiques : les étrangers

Source AFTAM-Guy Houist 2009

- **Une présence ancienne sur le quartier**
 - Le foyer de travailleurs migrants de Rennes à ouvert en décembre 1974
- **Le centre AFTAM Guy Houist aujourd'hui :**
 - SAO 35, service d'accueil et d'orientation pour tout demandeur d'asile primo arrivant
 - Le centre provisoire d'hébergement pour les réfugiés statutaires
 - Une soixantaine de place en logement diffus sur Rennes Métropole
 - **Un foyer pour travailleurs migrants**
 - pour des personnes d'origine étrangère de plus de 25 ans ayant un travail mais pas de logement (52 places)
 - **Un centre d'accueil pour demandeurs d'asile (CADA)**
 - pour les étrangers primo arrivants (109 lits)

Saint Martin

Quartier d'accueil...

Des populations spécifiques : les étrangers

Source AFTAM Guy Houist 2009

- **Le foyer des travailleurs migrants**
 - 96,5 % de taux d'occupation moyen en 2009
 - 76 contrats de résidence en 2009 : 34 nouveaux résidents pour 44 sorties
 - 60% des occupants au 31/12/2009 sont là depuis moins d'un an
 - 76% ont entre 25 et 44 ans
 - La grande majorité des résidents est originaire du continent africain et francophile

Saint Martin

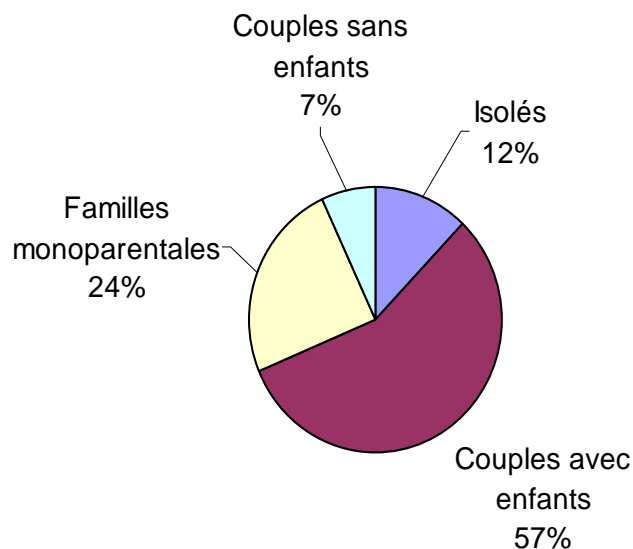
Quartier d'accueil...

Des populations spécifiques : les étrangers

Source AFTAM Guy Houist 2009

- **Le Centre d'Accueil des Demandeurs d'Asile**

Composition familiale des 198 personnes hébergées en 2009



Saint Martin

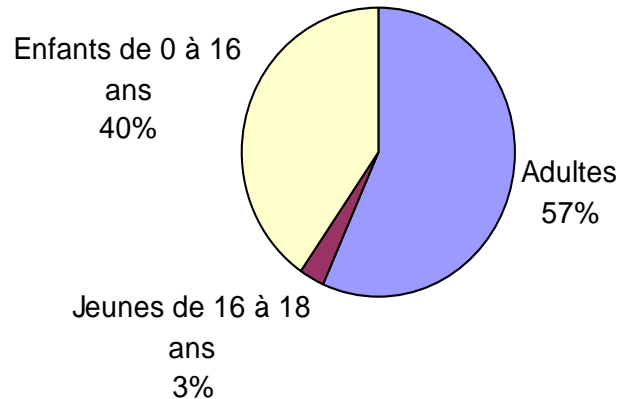
Quartier d'accueil...

Des populations spécifiques : les étrangers

Source AFTAM Guy Houist 2009

- **Le Centre d'Accueil des Demandeurs d'Asile**

Age des 198 personnes hébergées en 2009



Saint Martin

Quartier d'accueil...

Des populations spécifiques : les voyageurs

(source AGV35-2010)

- **Une présence ancienne sur le quartier**
 - Arrivée des premiers voyageurs dans les prairies il y a plus de 30 ans
 - Ouverture d'un des premiers terrains d'accueil de France à Gros Malhon dans les années 80
- **Le terrain le plus important d'Ille et Vilaine**
 - Environ 300 emplacements sur le département répartis sur une vingtaine de terrain de 5 à 12 places.
 - 46 emplacements à Gros Malhon (et 16 emplacements sur le terrain de la Plaine de Baud)

Saint Martin Quartier d'accueil...

Des populations spécifiques : les voyageurs

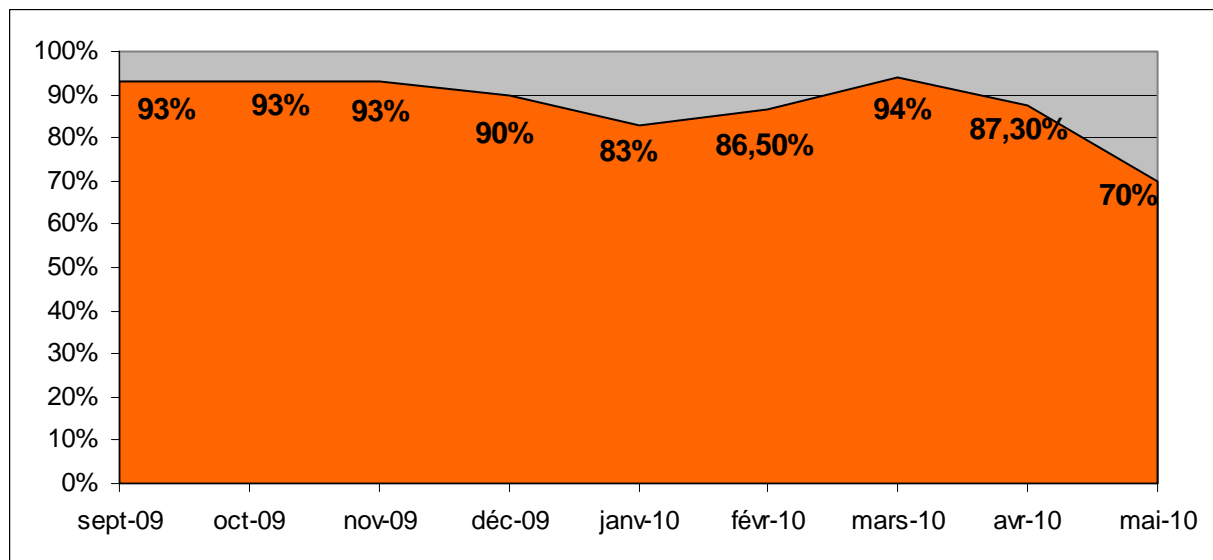
(source vago - 2009/2010)

- Un terrain utilisé par des voyageurs attachés à Rennes :

- 168 familles ont fréquenté le terrain en 2009

- Taux d'occupation par mois

Une occupation variable selon les saisons conformément au mode de vie des voyageurs (le terrain est fermé un mois en juillet)



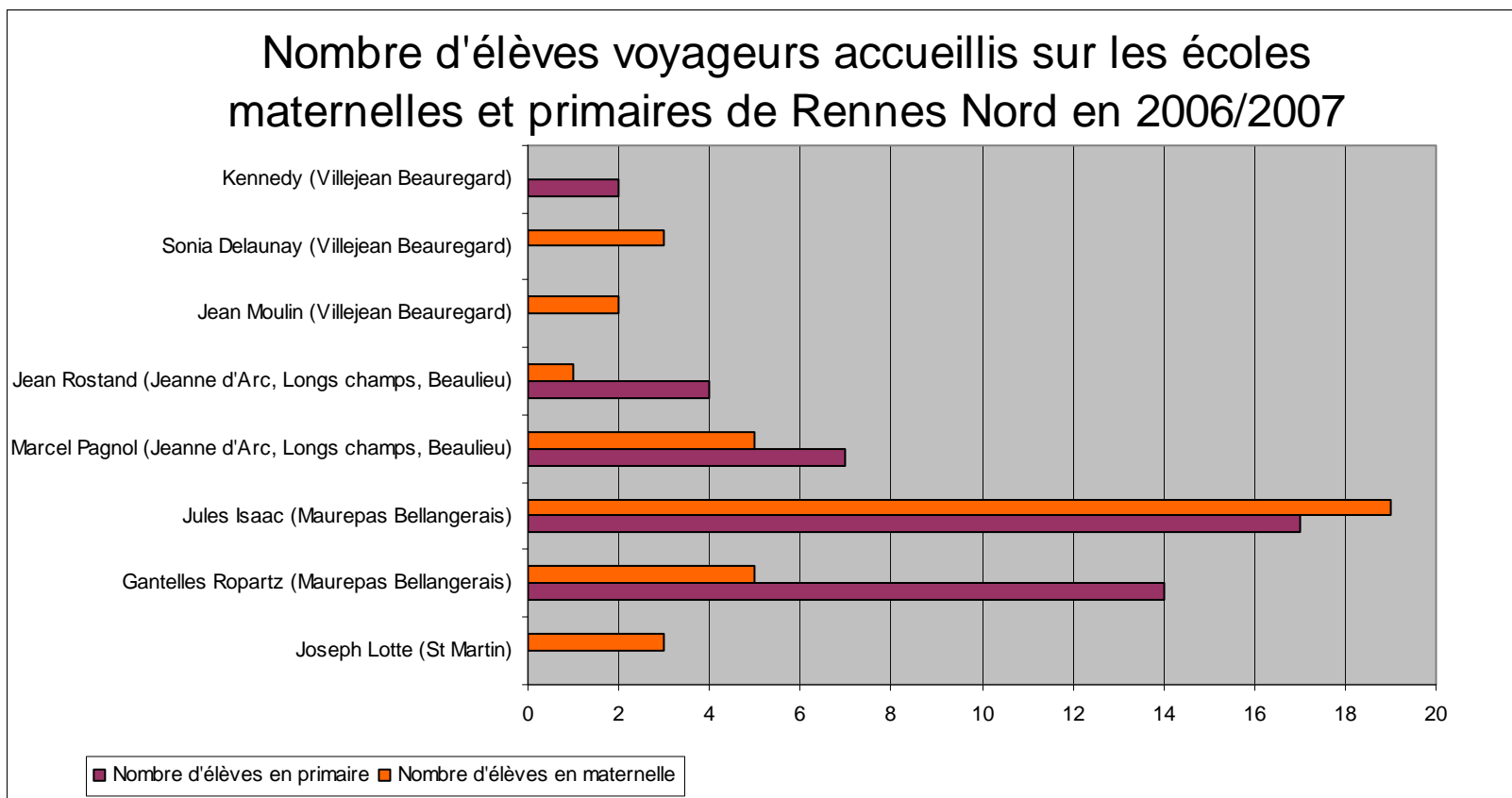
Saint Martin

Quartier d'accueil...

Des populations spécifiques : les voyageurs

(source éducation nationale 1006/2007)

• La scolarisation des enfants



Saint Martin

Quartier d'accueil...

Des populations spécifiques : les voyageurs

(source AGV35-2010)

• La scolarisation des jeunes

- Les jeunes sont scolarisés sur le collège de secteur (Motte Brulon et Échange), au sein de la classe spécifique pour les voyageurs au collège des Gayeulles ou en enseignement à distance (CNED)

• Le soutien scolaire

- AGV 35 organise sur le terrain du soutien scolaire avec l'aide de bénévoles, en lien avec les établissements scolaires et les enseignants.


• L'intégration dans le quartier

- Depuis l'été 2009, un projet de participation des adolescents voyageurs aux animations sportives existantes sur le quartier est menée.

Saint Martin

Quartier d'accueil...

Des populations spécifiques : les voyageurs.

- Une pratique professionnelle indépendante et non sédentaire dans les secteurs du commerce, de l'artisanat, de la récupération...
 - Sur les années 2009 et 2010, les personnes ont été plus spécifiquement accompagnées par le CCAS de Villejean dans le cadre de la légalisation via le régime d'auto-entrepreneur.
-  67% des familles ont légalisé leur activité professionnelle dans le cadre de la micro-entreprise via la Chambre de commerce, la Chambre des métiers, le récépissé de consignation, le régime d'auto-entrepreneur.

- **Un habitat assez ancien** (sources Audiar 2009)
 - 76,9% du parc a été construit avant 1975 dans le quartier Nord Saint-Martin contre 61,7% au niveau de l'ensemble de la ville de Rennes
- **Un habitat pavillonnaire dominant** (sources Audiar 2009)
 - Les maisons individuelles représentent 33,5% du parc contre 15,1% au niveau de la ville
- **Un grand nombre de propriétaires** (sources Audiar 2009)
 - 42,4 % des résidences principales sont occupées par les propriétaires contre 35,5% au niveau de la ville
 - Le parc locatif privé représente 46,1% des résidences principales contre 40,5% sur la ville de Rennes
- **Une faible proportion de logement social** (sources Audiar 2009)
 - En 2009 : 289 logements locatifs familial
 - 11,4% des résidences principales contre 21,3 % à Rennes

caravane des quartiers

en s'y retrouvant



PORTRAIT SOCIAL DE QUARTIER

Merci de votre attention